



medi

# Lumbamed<sup>®</sup> disc



Lumbalstützorthese  
Lumbar orthosis  
Ceinture de soutien lombaire  
Órtesis de soporte lumbar  
поясничный бандаж

Gebrauchsanweisung. Instructions for use. Mode d'emploi. Instrucciones de uso.  
Instruções para aplicação. Istruzioni per l'uso. Gebruiksaanwijzing. Brugsvejledning.  
Bruksanvisning. Návod k použití. Uputa za uporabu. Інструкція по використанню.  
Kullanma kılavuzu. Instrukcja zakładania. Οδηγία εφαρμογής. Használati útmutató.  
Упутство за употребу. Інструкція з використання. 使用说明.

medi. I feel better.



1



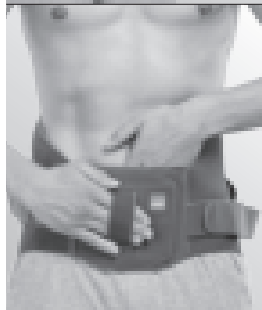
5



9



2



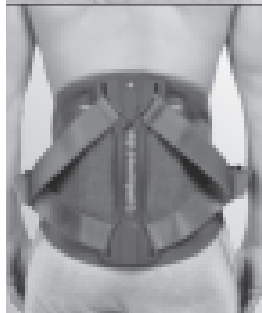
6



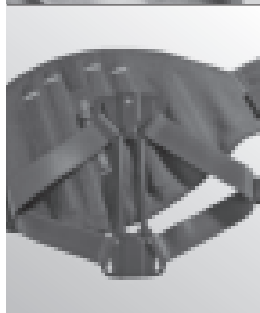
10



3



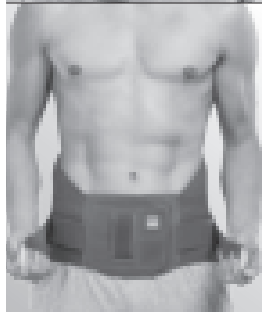
7



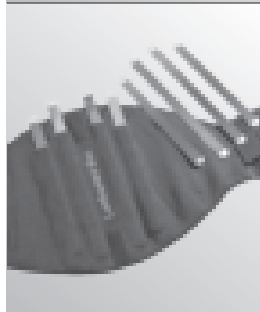
11



4



8



12

# Lumbamed<sup>®</sup> disc

## Назначение

Поясничный бандаж Lumbamed disc может быть использован только в случае отсутствия заболеваний и повреждений кожи непосредственно в области применения бандажа.

## Показания

- Грыжа и протрузия межпозвоночных дисков (в т.ч. после операции).
- Периодические прострелы в поясничной области.
- Боли вследствие изнашивания (напр. артроз малых суставов позвоночника).
- Дисбаланс мышц живота и спины.

## Побочные эффекты и противопоказания

До настоящего времени побочные эффекты для всего организма не наблюдались. Однако, слишком сильная затяжка вспомогательных средств, напр. бандажей, иногда может вызывать появление местных следов нажима или сжатие кровеносных сосудов и нервов. Поэтому перед применением этих средств мы рекомендуем проконсультироваться у врача пациентам со следующими симптомами:

- заболевания или повреждения кожи в зоне применения и особенно при признаках воспаления (чрезмерный нагрев, шелушение или покраснение кожи).

После предварительной консультации с лечащим врачом возможно применение средства в сочетании с другими продуктами.

## Принцип действия и указания по применению

Благодаря сочетанию компрессионного трикотажа, внутренних стержней для спины и внешней системы поддерживающих ремней Lumbamed disc поддерживает нижнюю часть грудного и поясничнокрестцового отдела позвоночника, а также на место перехода к области таза, не оказывая отрицательного воздействия на силу мышц. В результате повышается статическая устойчивость позвоночника и снижается нагрузка на его элементы, а также уменьшается болевой синдром. Сменные опорные элементы обеспечивают быструю мобилизацию. Сняв систему поддерживающих ремней (см. рис. 11), можно корректировать стабильность ортеза в процессе лечения. Кроме того, внутренние стержни для спины можно заменить более мягкими (приобретаются в качестве опции, см. рис. 12). Таким образом постепенно активизируется мускулатура туловища. Предписания для соответствующих этапов лечения вам даст лечащий врач.

Для стимулирования процесса лечения в начале терапии и особенно после операции бандаж следует носить в течение всего дня. Специальная форма бандажа в области пахового сгиба («комфортная зона») способствует его правильной и удобной посадке. Если при носке у вас возникнут повышенные боли или неприятные ощущения, немедленно обратитесь к лечащему врачу или в магазин, в котором вы приобрели бандаж. Вы можете даже купаться, не снимая бандажа, после чего его следует тщательно прополоскать.

## Надевание

- (Рис. 1) Перед тем как надевать ортез, ослабьте ремни, чтобы избежать чрезмерного натяжения во время надевания. Для этого разъедините застежкилипучки на ремнях и снова закрепите их в более свободном положении на велюровом покрытии ремня.
- (Рис. 2) Направление этикетки, прикрепленной на внутренней стороне правой застежки, покажет вам, как правильно надевать ортез (кромка пурпурного цвета обращена вверх).
- (Рис. 3) Сначала вставьте левую руку во внутреннюю петлю левой стороны застежки.
- (Рис. 4) Оберните ортез вокруг туловища и с помощью этикетки еще раз проверьте правильность наложения (кромка пурпурного цвета обращена вверх).
- (Рис. 5) Затем проденьте правую руку в наружную петлю правой стороны застежки.
- (Рис. 6 + 7) Стяните обе стороны застежки посередине, так чтобы они застегивались максимально широко, располагаясь равномерно друг над другом. Застегивая бандаж, следите за тем, чтобы опора для спины располагалась по центру. Ортез сидит правильно, если нижняя кромка застежки находится точно над лобковой костью (см. рис. 9).
- (Рис. 8) Разъедините застежкилипучки натяжных ремней и одновременно потяните их вперед. Вы можете самостоятельно регулировать натяжение с учетом индивидуальных потребностей и болевых ощущений.
- Указание для техника: (Рис. 10) Длину можно индивидуально скорректировать, обрезав ремень в месте крепления Yобразной застежкилипучки.

Рекомендуем вам надевать бандаж в первый раз в присутствии и по указаниям обученного персонала.

## Извлечение (замена) стабилизирующих стержней

Удерживая стержень за нижний конец, потяните его немного вниз вместе с трикотажем. Одновременно слегка растяните верхнее отверстие в трикотаже. После этого можно легко извлечь стержень из кармана. Чтобы вставить стержни, введите их в отдельные карманы и расположите их аналогичным образом.

## Инструкция по стирке

Перед стиркой необходимо извлечь внутренние стержни (см. рис. 12) и систему поддерживающих ремней, сняв их с Yсоединительного элемента (см. рис. 11). При установке ребер жесткости и ремней следите за тем, чтобы логотип «medi» на спинном ребре жесткости находился вверх. Перед стиркой застегните «липучки». Кондиционеры, жиры, масла, лосьоны и мази могут повредить ткань и снизить эффект «Clima Comfort». Остатки мыла способны вызвать раздражение кожи и повысить износ ткани. Стирайте изделие вручную предпочтительно с использованием мощного средства medi clean или в щадящем режиме стирки при температуре 30 °C с мягким моющим средством без использования ополаскивателя.

- Не отбеливать.
- Сушите на воздухе.
- Не гладьте.
- Не подвергать химической чистке.



### **Правила хранения**

Хранить в сухом месте при комнатной температуре. Защищать от прямых солнечных лучей и влаги.

### **Состав ткани**

Полиамид, Полиэстер, эластан, полимер АБС.

### **Гарантия**

в объемах, предусмотренных законодательством, действующим на территории страны импортера.

### **Утилизация**

Изделие можно утилизировать вместе с бытовыми отходами.

### **Коллектив фирмы «medi»**

желает вам скорейшего выздоровления!